

ESPECIFICACIONES PARA LA FABRICACIÓN Y MONTAJE DE ESTRUCTURA METÁLICA.

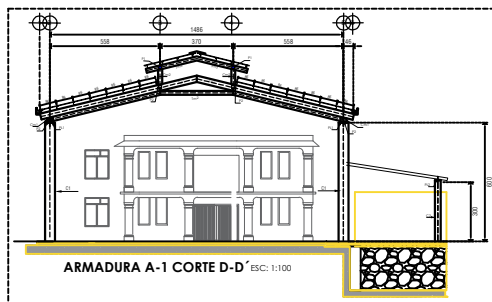
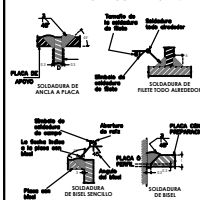
1.- **ACERO ESTRUCTURAL.**
1.1.- En placas de apoyo y conexiones será de calidad A36 como mínimo.
1.2.- Los perfiles estructurales utilizados en la superestructura serán de acero indicado en la tabla de secciones.
1.3.- Las lamielas para conexiones de miembros estructurales principales serán de acero A572.

2.- **LAMINA.**
2.1.- La cubierta será de lámina calibre 26.
2.2.- Las lamielas de techo se fijan a los viguerones y miembros estructurales según las especificaciones del fabricante.
2.3.- Todos los bordes laterales de lámina serán los que indica el fabricante.

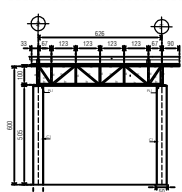
3.- **PINTURA.**
3.1.- En todos los componentes estructurales se deberán remover las escorias de los soldadores.
3.2.- Las superficies deberán pintarse en un plazo máximo (no mayor) de 24 horas después de ser limpiado.
3.3.- No se aplicará ninguna pintura bajo condiciones húmedas, lluvias, niebla o de viento, humedad, grasa u otros materiales extraños. Después se aplicará una mano de pintura anticorrosiva (pintado de zinc) o similar.

4.- **SOLDADURA.**
4.1.- Se usará electrodos de serie E7018.
4.2.- La soldadura deberá ser de acuerdo a los cálculos estructurales, en cuanto a espesor y longitud, será a condición controlada, excepto donde se indique lo contrario.

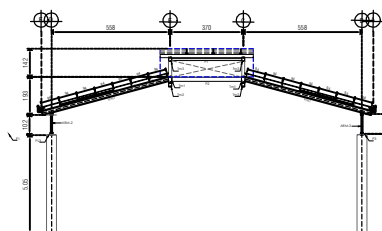
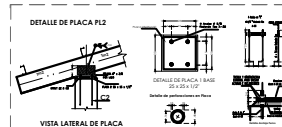
DETALLES DE SOLDADURA.



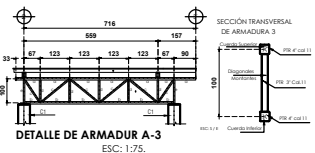
ARMADURA A-1 CORTE D-D ESC: 1:100



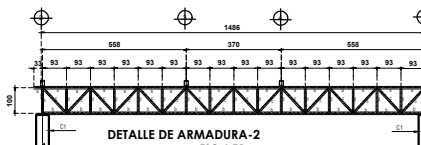
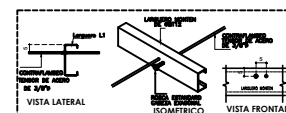
ARMADURA A-3 ESC: 1:100



CORTE LONGITUDINAL C-C' ESC: 1:100



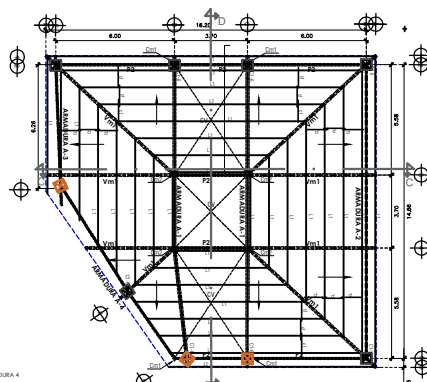
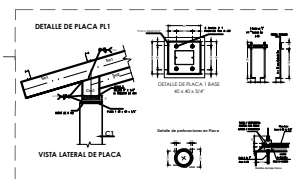
DETALLE DE ARMADURA A-3 ESC: 1:75



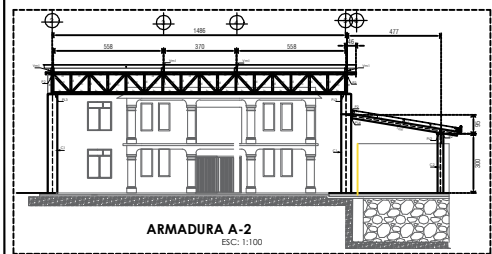
DETALLE DE ARMADURA A-2 ESC: 1:75



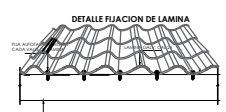
SECCIÓN TRANSVERSAL DE ARMADURA 2 ESC: 1:75



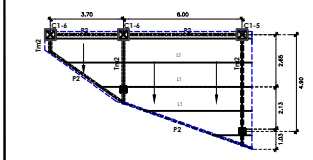
PLANTA ESTRUCTURAL DE CUBIERTA ESC: 1:75



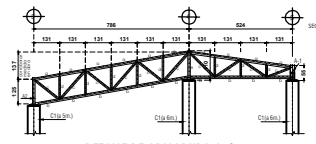
ARMADURA A-2 ESC: 1:100



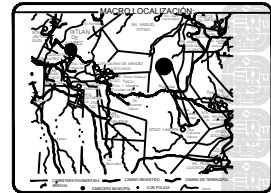
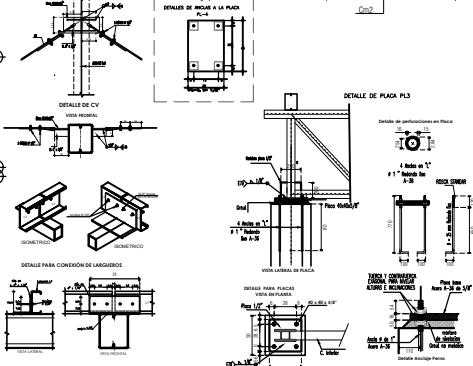
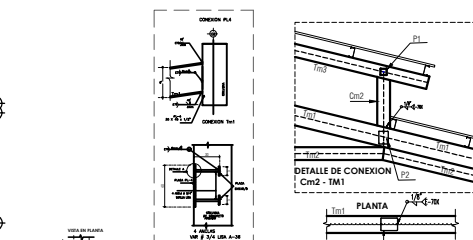
PLANTA ESTRUCTURAL DE CUBIERTA PALOMERA ESC: 1:75



PLANTA ESTRUCTURAL DE CUBIERTA ESC: 1:75



DETALLE DE ARMADURA A-4 ESC: 1:75



DESIGNACIÓN	ELEMENTO	PERFILES	SECCION	UNIDAD
A1	Tubo Metálico	2 12x12 (csp)	□	3520
A2	Tubo Metálico	2 8x12 (csp)	□	3520
A3	Tubo Metálico	2 8x14 (csp)	□	3520
A4	Viga Metálica	2 8x12 (csp)	□	3520
ARMADURA P1	PUNTA	PER 4"x4" CAL 14	□	3520
ARMADURA P2	PUNTA	2 8x14 (csp)	□	3520
A5	Cuando Superior	PER 2"x4" CAL 11	□	3520
A6	Cuando Inferior	PER 2"x4" CAL 11	□	3520
A7	Diagonal	PER 2"x4" CAL 11	□	3520
A8	Manivela	PER 2"x4" CAL 11	□	3520
A9	Manivela	PER 2"x4" CAL 11	□	3520
L1	Largueros	8x12	□	3520
A10	Centrifugados	redondo 4" 1/2"	□	2530
ARMADURA C1	Centrifugados	redondo 4" 1/2"	□	2530
ARMADURA C2	Columna Metálica	2 8x12 (csp)	□	3520



ING. SALOMÓN JARA CRUZ
GOBIERNO DEPARTAMENTAL DEL TENDERO DE CALLES
ARQ. CARLOS VICHIDO HERNANDEZ
SECRETARÍA DE INFRAESTRUCTURAS Y COMUNICACIONES
ING. LUIS EDUARDO VELASCO LUNA
SUB SECRETARÍA DE OBRAS PÚBLICAS

DIRECCIÓN DE ESTUDIOS Y PROYECTOS

SECCIÓN DE ESTUDIOS Y PROYECTOS

SECCIÓN DE ESTUDIOS Y PROYECTOS

SECCIÓN DE ESTUDIOS Y PROYECTOS

SECCIÓN DE ESTUDIOS Y PROYECTOS

SECCIÓN DE ESTUDIOS Y PROYECTOS

SECCIÓN DE ESTUDIOS Y PROYECTOS

SECCIÓN DE ESTUDIOS Y PROYECTOS

SECCIÓN DE ESTUDIOS Y PROYECTOS

SECCIÓN DE ESTUDIOS Y PROYECTOS

SECCIÓN DE ESTUDIOS Y PROYECTOS

SECCIÓN DE ESTUDIOS Y PROYECTOS

SECCIÓN DE ESTUDIOS Y PROYECTOS